

您高品质解决方案需求的全球合作伙伴

我们是谁

简介:

1953 家族企业的创立年，现仍为家族控股



70年代的Rossi

70's 意大利首家采用完整的模块化系统来设计和制造的圆柱和伞齿轮减速机；意大利首家采用经表面硬化，回火及研磨处理的齿轮副来制造斜齿轮和斜齿轮-伞齿轮减速机。

80's 设计生产单一铸造箱体、ZI渐开线齿廓、可多样安装的蜗轮蜗杆减速机和减速电机；并在德国、英国、法国和西班牙设立子公司以扩展海外直接销售渠道。

90's 设计制造出单铸件箱体，多样安装的斜齿轮、斜齿轮-伞齿轮减速机和减速电机；意大利首家、欧洲第二家获得ISO 9001质量认证的传动制造商。

1994 唯一一家供应商产品3年质保期的传动设备制造商

1997 收购Seimec电机（Rossi电机分部）

2002 收购SMEI（Rossi行星齿轮减速机分部，风力行业）



Rossi行星齿轮减速机分部

2003 通过ISO 9001 – 2000标准认证（2000版）

2004 成立美国附属公司
Habasit收购Rossi重要份额，并加强国际竞争和发展的战略前导

2009 （6月）Habasit持有Rossi100%的股权

2010 公司名称和品牌更改：从“Rossi Motoriduttori S.p.A.”更改为“Rossi S.p.A.”



现在的Rossi工业减速机分部

60多年来，Rossi一直致力于拓展其应用在最广泛需求领域内的业务，并在重要设备供货方面发展成为世界上领先的减速机制造商。即使是在最恶劣的应用环境，Rossi仍能凭其提供最先进的技术、高品质产品以及对客户认真负责的态度被世界所认可。

我们的服务网点

我们在世界五大洲内均设有提供卓越服务的直销网点：请登录我们最新的网站以查询有关您所在地的相关信息。任何需要我们的地方都能找到我们。



我们的理念

选择适合其应用的正确驱动设备，在产品的可靠性和经济性方面是至关重要的。

我们主张诚信，职业道德，知识，想象力，创新，良好的团队合作和客户需求至上的原则：这些都是我们成功的关键因素中的一部分。

在全球及所有应用领域内，Rossi都是一个具有正确灵活性、可信赖的公司，知道如何满足所有市场需求，而不忽视其对环境和人员安全的承诺，以保护所有人类的未来。



我们的服务

针对不同的行业领域，我们均有高度专业的专家团队，工业部门经理可利用正确的选型工具来找到满足客户需求的最佳方案，并服务于整个供货过程。



您能为我们提供什么？

客户是我们的工作重心：这也是为什么我们希望您能对我们的工作提出宝贵建议的原因，请告知我们您所在行业的新闻及其他所有有助于我们提供更好服务的信息。

您是帮助我们在所有领域不断提升的重要伙伴。



业务咨询

组织有序的售后服务，可提供最快速的问题解决方案，通过Rossi for You界面，可参阅所有与我们供货，最新新闻和订单及时追踪有关的文件。

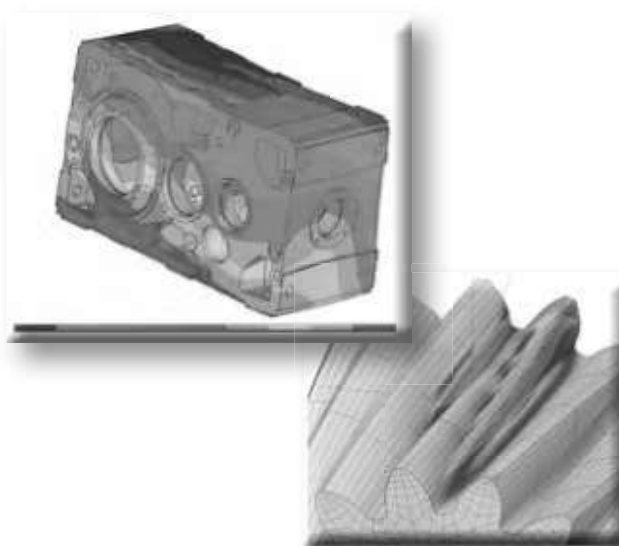


产品特色和优势

尖端设计，先进的制造工艺和安全性能源于我们在该领域的长期研究：

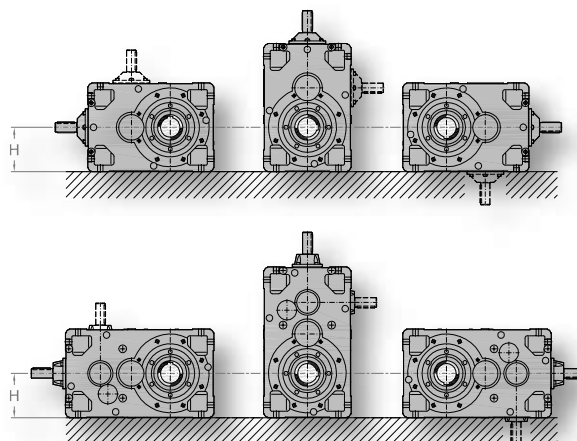
- 合理的、新式的和必要的设计
- 高刚度的整体式铸铁箱体结构
- 圆柱和圆锥齿轮副经研磨后，达到较高的质量等级和最优化的结构
- 每一个组件都经过严谨的设计和计算
- 高抗扭刚度，低角侧隙

- 使用性能高、持久
- 运行平稳、低噪音
- 低速轴角定位精度高且可重复



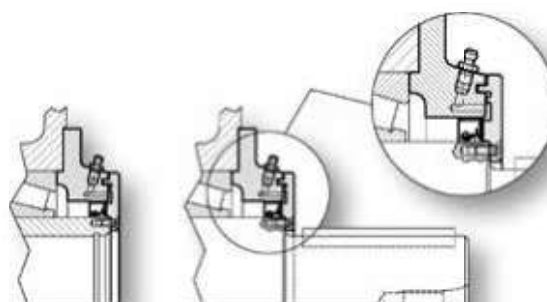
- 广泛使用模块化系统：相同规格的减速机具有相同的安装尺寸（低速轴直径、轴安装距、底脚尺寸，等等）且与传动级数无关
- 产品规格号和外形尺寸按一定的比例
- 减速电机标准的IEC输入法兰连接尺寸

- 易于使用、经济
- 易于选型
- 最经济的方案
- 电机易于供应



- 可定制范围广泛（例如：低速轴设计，监测和传感器，轴安装式感应系统，强制冷却系统，油封类型等）
- 最大的应用灵活性

- 产品定制可以从最基础的制造程序开始
- 易于使用、经济
- 易于维护



在整体式驱动单元的供应上具有丰富的经验（样本RE）

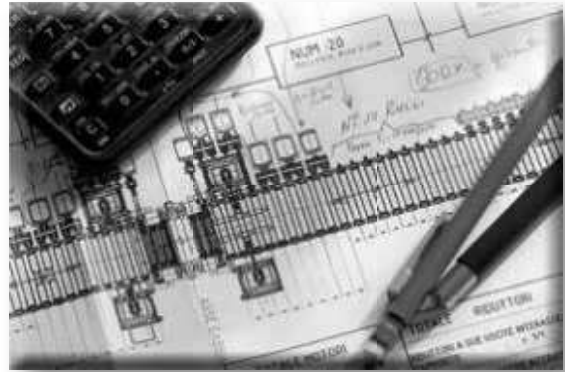
- 回转驱动单元
- 每一个技术和商业应用方面量身定做
- 减少设计时间
- 易于实地安装
- 不同类型的产品可组合使用（例如：与行星产品组合使用）



产品特色和优势

专业的技术服务，给予客户最具竞争力的解决方案

- 减速机设计和选型阶段专业的辅助和技术支持
- 使用最先进的计算工具进行技术计算和验证
- 在最重型的负载条件下，产品性能经过验证，使用有保证
- 在性能、可靠性和成本方面的最优化选择
- 根据长期的应用经验，可定制化方案得以验证



专为客户创建的新网站，易于查阅：

- 订单确认
- 订单跟踪
- 开票凭证
- 零件表
- 具体的技术文件
- 从订单处理到发货，均可在线了解订单状况
- 易于获得更多商业和技术信息



- 零件的采购、加工、组装和控制过程均严格按照ISO 9001质量体系进行，并通过TÜV NORD认证
- 减速机的装配和试验均由技术熟练的人员进行操作

- 高品质和高可靠性标准
- 高使用性能
- 从1997年开始实行3年保修期



全球化服务：

- 16个子公司
- 50个经销商
- 全球化服务网络

