

Hartstoffscheider & Destoner Hard Particle Separators & Destoner



In der Recyclingbranche – insbesondere im Müllbereich – ist das Ausschleusen von „störenden Hartstoffen“ ein oft notwendiger Prozessschritt. In anderen Recyclingbereichen wie z.B. Shredderanlagen steht hingegen die Wertschöpfung im Vordergrund. Aus dem Portfolio von IFE gibt es dafür zwei auf diesen Einsatzbereich zugeschnittene Möglichkeiten: den Hartstoffscheider und den Destoner.

In the recycling industry – particularly in the waste sector – the removal of hard, heavy or 3D material is a necessary step. In other recycling sectors, such as shredding plants, adding value to the material is the priority. IFE offers two custom solutions tailored to this application: the Hard particle separator and the Destoner.



Hartstoffscheider Hard particle separators

Einsatzgebiete

Der typische Einsatz ist im feinen Bereich mit Korngrößen bis ca. 50/60 mm. Als klassischer Einsatzfall für diese Maschine kann das Nachreinigen von Fertigkompost genannt werden. Glas, Steine, etc. werden mit höchster Effizienz abgeschieden.

Range of application

Typical use is in the fine area with grain sizes of up to 50/60 mm. A typical application for this machine is the post-cleaning of finished compost. Glass, stones, etc. are separated with the highest efficiency.

Die perfekte Lösung

Unser klassischer Hartstoffscheider ist ein schräg nach oben schwingendes Vibrationsgerät. Die Förderbahn besteht aus zwei Reihen kaskadenartig übereinander angeordneter Trennbleche, welche individuell einstellbar sind.

The perfect solution

Our classic Hard particle separator is an upward inclined vibrating device. It consists of two rows of cascading separating plates arranged on top of each other, which can be individually adjusted.



Hartstoffscheider in der Hausmüllaufbereitung
Hard particle separator processing domestic waste



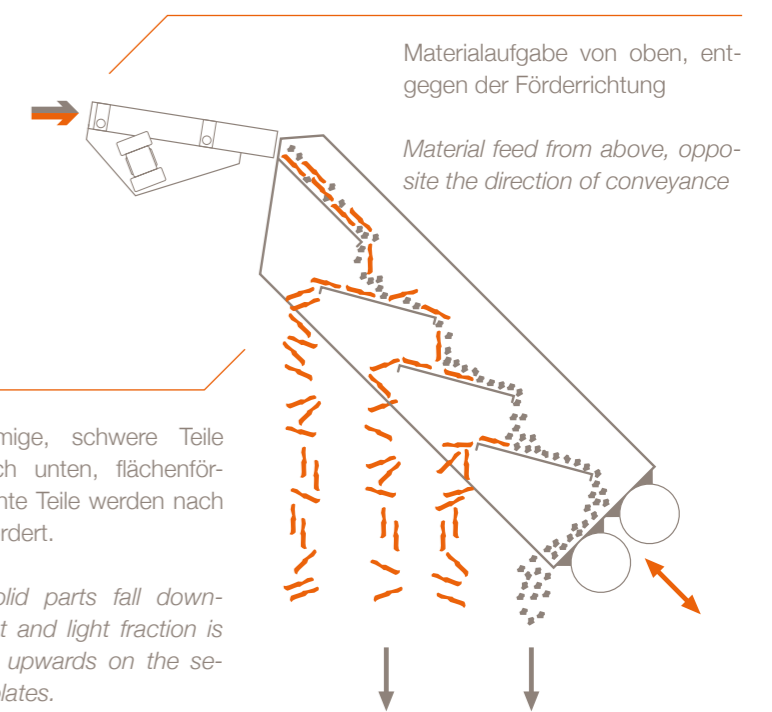
Hartstoffscheider zur Aufbereitung von Gewerbemüll
Hard particle separator for processing industrial waste

Das Prinzip

Die Trennbleche bewirken eine Aufteilung des Förderstroms in einzelne Teilströme, sowie eine Sortierung von Hartstoffen und Leichtgut. Durch die Kombination von Trennblechen, Fallhöhe und Schwingungscharakteristik können Anpassungen an den jeweiligen Bedarfsfall leicht durchgeführt werden.

Operating Principle

The separating plates divide the material flow into individual partial flows and sort hard from light materials. The combination of separating plates, drop height and vibration characteristics facilitates easy adaptation to the respective application requirements.



Standard-Lieferumfang

- + Offenes Grundgerät
- + Kaskadenförmige Trennbleche in doppelter Reihe schräg nach oben angeordnet, einstellbar
- + Antrieb durch Unwuchtmotore oder Unwuchterreger
- + Verlagerung

Standard scope of supply

- + Open basic device
- + Double-row cascading separating plates with upward inclination, adjustable
- + Driven by unbalanced motors or unbalanced exciters
- + Elastic mounting



Sonderausstattung

- + Aufgaberinne
- + Einlaufschurre
- + Stationäre Abdeckung
- + Aufstellgerüst
- + Auslaufschurre
- + Sondermodell mit Luftunterstützung (= Type UHL)
- + Andere Abmessungen

Optional features

- + Feeder
- + Infeed chute
- + Stationary cover
- + Set-up frame
- + Discharge chute
- + Special model with air support (= type UHL)
- + Other dimensions

Destoner Destoner

Einsatzgebiet

Typische Aufgabematerialien sind Baumischabfälle und Sperrmüll aber auch Shreddergut. Die Aufgabekörnung kann bis ca. 500 mm betragen.

Range of application

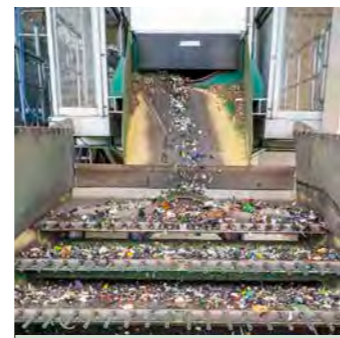
Typical feed materials are mixed construction waste and bulky waste but also shredder material. The feed grain size can be up to approx. 500 mm.

Die perfekte Lösung

Die Förderbahn ist als Eindecker ausgebildet und besteht aus einer Reihe individuell in der Neigung einstellbarer Trennbleche. Die Förderung bzw. Trennung wird nur durch die Vibration und die Wirkung der einstellbaren Trennbleche erzielt.

The perfect solution

The Destoner consists of a row of separating plates that can be individually adjusted in their inclination. The movements and separation are reached through vibration only and through the respective angle of the adjustable plates.



Destoner zur Aufbereitung von Elektronikschrott
Destoner for processing electronic waste



Destoner bei der Verarbeitung von Hausmüll
Destoner is processing household waste

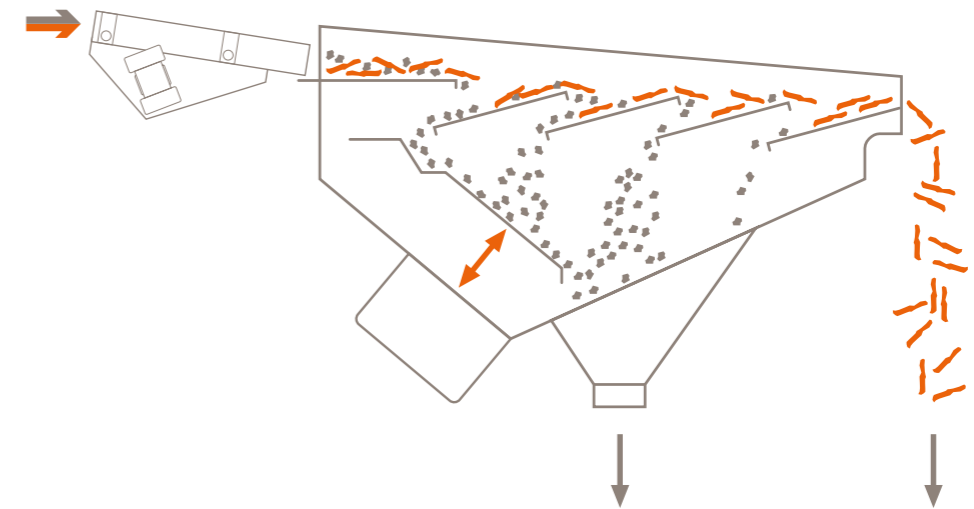


Das Prinzip

Die Materialaufgabe erfolgt im Gegensatz zum Hartstoff-scheider in Förderrichtung, die leichte Fraktion wird nach vorne ausgetragen. Die körperförmigen Hartteile fallen über die Trennbleche nach unten.

Operating Principle

In this horizontal unit the light fraction is transported forward, the hard, heavy 3D material runs to the back of the plates.



Standard-Lieferumfang Destoner

- + Offenes Grundgerät
- + Kaskadenförmige Trennbleche, einstellbar, horizontal angeordnet
- + Antrieb durch Unwuchterreger unterhalb der Förderbahn
- + Verlagerung

Standard scope of supply Destoner

- + Open basic device
- + Cascading separating plates, adjustable, horizontally arranged
- + Driven by unbalanced exciter below the tray
- + Elastic mounting



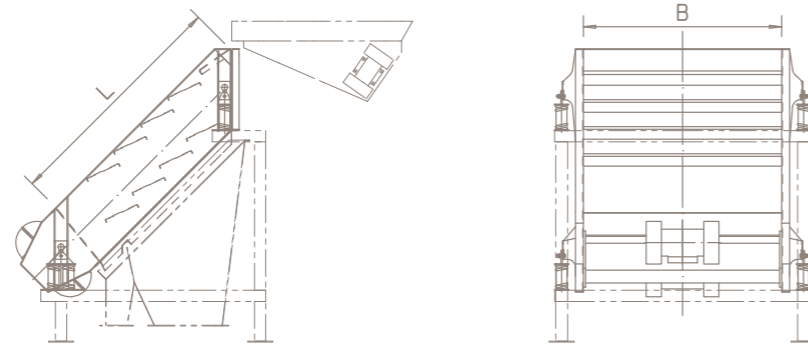
Sonderausstattung Destoner

- + Gegenschwingrahmen
- + Aufstellgerüst
- + Sondermodell mit nur einer Platte (=Sortierschrägtisch)
- + Andere Abmessungen

Optional features Destoner

- + Isolating frame
- + Set-up frame
- + Special model with only one plate (= Table separator)
- + Other dimensions

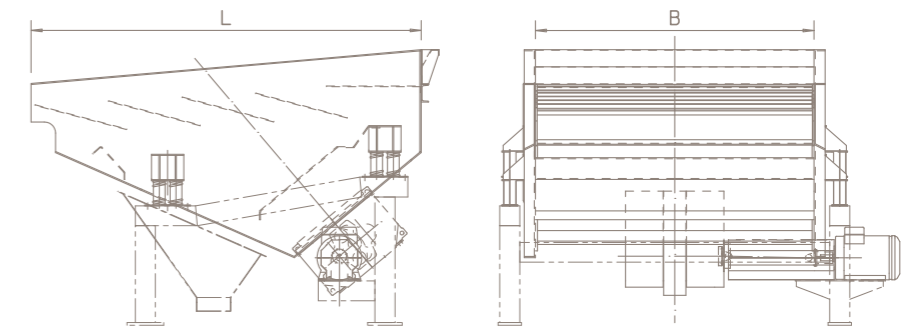
Hartstoffscheider
Hard particle separators



Type Model	Abmessungen Dimensions [mm]		Gewicht Weight [kg] gesamt total	Motor Motor [kW]
	B	L		
UH 500x2500 F-2LM655T	500	2500	700	2 x 0,9
UH 1000x2500 F-2LM662T	1000	2500	1400	2 x 1,8
UH 1600x2500 F-2LM665T	1600	2500	2000	2 x 2,31
UH 2000x2500 F-2LM670T	2000	2500	2600	2 x 4
UH 2000x3500 F-UG40	2000	3500	4300	11
UH 2500x2500 F-UG40	2500	2500	4700	11
UH 2500x3500 F-UG 60	2500	3500	6200	15
UH 3000x2500 F-2UG40	3000	2500	7100	22
UH 3000x3500 F-2UG40	3000	3500	8100	22

Maße sind lediglich Richtangaben und abhängig von endgültiger Ausführung und Einbausituation. Änderungen, Druckfehler und Irrtümer vorbehalten.
Dimensions are guidelines only and depend on the design and installation situation. Modifications, typing errors and mistakes subject to change.

Destoner
Destoner



Type Model	Abmessungen Dimensions [mm]		Gewicht Weight [kg] gesamt total	Motor Motor [kW]
	B	L		
UD 800x2200 F-2LM665T	800	2200	1000	2 x 2,31
UD 1000x3500 F-UG20	1000	3500	2300	7,5
UD 1250x3500 F-UG40	1250	3500	2900	11
UD 1600x3500 F-UG40	1600	3500	3500	11
UD 2000x3500 F-UG60	2000	3500	4400	15
UD 2500x3500 F-UG60	2500	3500	5700	15
UD 3000x3500 F-2UG40	3000	3500	7500	22

Maße sind lediglich Richtangaben und abhängig von endgültiger Ausführung und Einbausituation. Änderungen, Druckfehler und Irrtümer vorbehalten.
Dimensions are guidelines only and depend on the design and installation situation. Modifications, typing errors and mistakes subject to change.



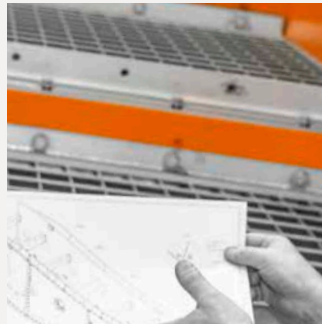
engagiert
committed



IFE
Material Handling



kompetent
competent



erfahren
experienced



partnerschaftlich
partnership

DER ORANGE WEG IN DIE ZUKUNFT THE ORANGE WAY INTO THE FUTURE

IFE hat eine Geschichte, hat Tradition. Wir forschen, entwickeln weiter, sammeln Erfahrungen, arbeiten engagiert, liefern höchste Qualität und stehen zu unserem Wort.

Doch all das wäre nichts wert – ohne UNSERE KUNDEN!

IFE has a history, has a tradition. We explore, develop, collect experiences, work hard, deliver highest quality and keep our promises.

But all that would be worth nothing – without OUR CUSTOMERS!



Cradle to Cradle Certified™ eco-effective printing products innovated by gugler*. www.gugler.at

greenprint*
carbon positive printed



Printed according to criteria documents of the austrian Eco-Label „printed products“. gugler* print, Melk, UWZ-Nr. 609, www.gugler.at



IFE Aufbereitungstechnik GmbH

Patertal 20
3340 Waidhofen/Ybbs
Austria

Telefon Phone
+43 7442 515-0

Fax Fax
+43 7442 515-15

Mail Mail
office@ife-bulk.com

www.ife-bulk.com