

始まりつくるヒト!

NOP[®]

Products Guide

総合製品ガイド



NOP[®]

Nippon Oil Pump Co., Ltd.

CONTENTS



トロコイドポンプ TROCHOID PUMP

| 製品名(Model 名) | Page |
|--|------|
| 小容量 (1 ~ 8 ℓ /min) Model 1 (Small capacity) | |
| 1A | 3 |
| 1HG | 3 |
| 1ME | 3~4 |
| Trochoid pump integrated with 1ME motor | |
| 1ME(立て形) | 4 |
| Trochoid pump integrated with 1ME motor (vertical type) Model 2 | |
| 1MBM(ベース・カップリング取付型) | 4 |
| Trochoid pump directly coupled with motor (equipped with base coupling) | |
| 小・中容量 (4 ~ 36 ℓ /min) Model 2 (Small and intermediate capacity) | |
| 2HB | 5 |
| 2.5HGA | 5 |
| 2MY | 5 |
| Trochoid pump integrated with 2MY motor | |
| 2MBM(ベース・カップリング取付型) | 6 |
| Trochoid pump directly coupled with motor (equipped with base coupling) | |
| クリーンハット (サクシジョンフィルター付) | 6 |
| Trochoid pump integrated with Motor 2 equipped with suction filter | |
| クーラントポンプ Coolant pump | |
| 2HWM | 7 |
| Special design HWM series trochoid pump | |
| クリーンハット(サクシジョンフィルター付) | 7 |
| Coolant pump with suction filter (Element cleaning type) | |
| 中容量 (39 ~ 117 ℓ /min) Model 3 (Intermediate capacity) | |
| N3H | 8 |
| N3F | 8 |
| 3MF | 8 |
| Trochoid pump integrated with 3MF motor | |
| 3MBM(ベース・カップリング取付型) | 9 |
| Trochoid pump directly coupled with motor (equipped with base coupling) | |

| 製品名(Model 名) | Page |
|--|------|
| 大容量 (116 ~ 586 ℓ /min) Model 4 (Large capacity) | |
| 4AMVB | 9 |
| 4A | 9 |
| GPL | 10 |
| GPL lunary low-noise pump(External gear pump) | |
| 4MBM(ベース・カップリング取付型) | 10 |
| Trochoid pump directly coupled with motor (equipped with base coupling) | |
| 正・逆回転可能 Reversible pump | |
| 1RA | 11 |
| 2RA | 11 |
| 3RD | 11 |
| 燃料ポンプ Fuel pump | |
| GFS | 12 |
| GFY | 12 |
| GFKY | 12 |
| GFLY | 13 |
| GFH | 13 |
| GD | 13 |
| GFM | 14 |
| 濾過ポンプ Filtration pump | |
| マイクロトップ (ハンディタイプ小型油濾過装置) Micro-top | 14 |
| リリーフバルブ Relief valve | |
| リリーフバルブTOP-VB,VBD | 15 |
| Relief valve TOP-VB, VBD | |



水ポンプ WATER PUMP

| 製品名(Model 名) | Page |
|---|------|
| プロコンポンプ (自吸式ロータリーベーン型水ポンプ) Procon pump (self-priming type rotary vane pump) | 16 |
| プロコンポンプ Procon pump | 17 |
| ダイヤフラムポンプ | 17 |

| 製品名(Model 名) | Page |
|---------------------------------|----------------------|
| 減速機 Planetary Reduction Gear | GRS-1 21 GRS-6 21 |

| 製品名(Model 名) | Page |
|------------------------------------|--|
| 油圧制御バルブ Hydraulic control valve | カウンタバランスバルブ(CBV) 21 Counterbalancing valve クロスオーバーリリーフバルブ(COR) 21 Crossover relief valve カウンタバランスブレーキバルブ(CBB) 21 Counterbalancing brake valve |

| 製品名(Model 名) | Page |
|-----------------------------|------------------|
| インデックスモータ Indexing motor | HMI 22 EIS 22 |

油圧モータ・関連機器 HYDRAULIC MOTOR

| 製品名(Model 名) | Page |
|---|--|
| オーブマークモータ Orbmark motor | M(小型油圧モータ) M(small hydraulic motor) 18 S 18 |
| メカニカルブレーキ付 モータ Motor with mechanical brake | Sシリーズモータ S motor 19 GWM 19 GWM |
| | PM-Oパワーモータ 20 Model PM-O power motor PM-Bパワーモータ(メカニカルブレーキ付) 20 Model PM-B power motor (with mechanical brake) |

※詳しい仕様・形状については別途カタログをお取り寄せてください。
* For detailed specifications and shape, call us for a separate catalog.

Model 1

1. 1A 1A Trochoid Pump

■ 仕様 SPECIFICATIONS

| 項目 Item 型式 Model | 理論 押し除け容積 Theoretical displacement cm ³ /rev | 理論吐出量 Theoretical discharge ℓ/min | | 最大圧力 Max. pressure MPa | 最高回転数 Max. revolution min ⁻¹ | 概略質量 Approx. weight kg |
|---------------------------|---|---|-----------------------|---------------------------------|--|---------------------------------|
| | | 1500min ⁻¹ | 1800min ⁻¹ | | | |
| | | | | | | |



2. 1HG 1HG Trochoid Pump

■ 仕様 SPECIFICATIONS

| 項目 Item 型式 Model | 理論 押し除け容積 Theoretical displacement cm ³ /rev | 理論吐出量 Theoretical discharge ℓ/min | | 最大圧力 Max. pressure MPa | 最高回転数 Max. revolution min ⁻¹ | 概略質量 Approx. weight kg |
|---------------------------|---|---|-----------------------|---------------------------------|--|---------------------------------|
| | | 1500min ⁻¹ | 1800min ⁻¹ | | | |
| | | | | | | |



3. 1ME Trochoid Pump integrated with Motor 1

■ 仕様 SPECIFICATIONS

| 項目 Item 型式 Model | 1500min ⁻¹ 当り (50Hz) | | 1800min ⁻¹ 当り (60Hz) | | 概略質量 (モータ) Approx. weight (motor) kg |
|---------------------------|--|---------------------------------|--|---------------------------------|--|
| | 理論吐出量 Theoretical discharge ℓ/min | 最大圧力 Max. pressure MPa | 理論吐出量 Theoretical discharge ℓ/min | 最大圧力 Max. pressure MPa | |
| | | | | | |



■ モータ仕様

※単相電源 (100V) もございます。出力75W

■ MOTOR SPECIFICATIONS

※ The pump with a single phase power supply (100V) is also available. Output:75W

Model 1

4. 1ME Trochoid pump integrated with 1ME motor

■ 仕様 SPECIFICATIONS

| 型式 Model | 項目 Item | 1500min ⁻¹ 当り (50Hz) | | 1800min ⁻¹ 当り (60Hz) | | 概略質量 (モータ) Approx. weight (motor) kg |
|-------------|------------|--|---------------------------------|--|---------------------------------|--|
| | | 理論吐出量 Theoretical discharge ℓ/min | 最大圧力 Max. pressure MPa | 理論吐出量 Theoretical discharge ℓ/min | 最大圧力 Max. pressure MPa | |
| | | | | | | |



■ モータ仕様

※単相電源 (100V) もございます。出力200W

■ MOTOR SPECIFICATIONS

5. 1ME 立て形 2型 Trochoid Pump integrated with 1ME motor(vertical type), Model 2

■ 仕様 SPECIFICATIONS

| 型式 Model | 項目 Item | 1500min ⁻¹ 当り (50Hz) | | 1800min ⁻¹ 当り (60Hz) | | 概略質量 (モータ) Approx. weight (motor) kg |
|-------------|------------|--|---------------------------------|--|---------------------------------|--|
| | | 理論吐出量 Theoretical discharge ℓ/min | 最大圧力 Max. pressure MPa | 理論吐出量 Theoretical discharge ℓ/min | 最大圧力 Max. pressure MPa | |
| | | | | | | |



■ モータ仕様

■ MOTOR SPECIFICATIONS

6. 1MBM(ベース・カップリング取付型) Trochoid pump directly coupled with motor(equipped with base coupling)

■ 仕様 SPECIFICATIONS

| 型式 Model | 項目 Item | 理論吐出量 Theoretical discharge ℓ/min | | 口径 Pipe Diameter |
|-------------|------------|---|-----------------------|------------------------|
| | | 1500min ⁻¹ | 1800min ⁻¹ | |
| | | | | |



モータ対応 200, 400 (W)

Model 2

7. 2HB 2HB Trochoid pump



■ 仕様 SPECIFICATIONS

| 型式 Model | 項目 Item | 理論 押し除け容積 Theoretical displacement cm ³ /rev | 理論吐出量 Theoretical discharge ℓ /min | | 最大圧力 Max. pressure MPa | 最高回転数 Max. revolution min ⁻¹ | 概略質量 Approx. weight kg |
|-------------|------------|---|--|-----------------------|---------------------------------|--|---------------------------------|
| | | | 1500min ⁻¹ | 1800min ⁻¹ | | | |
| | | | | | | | |

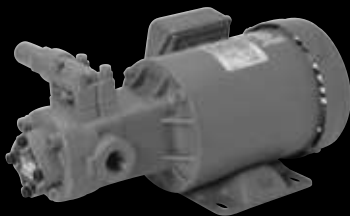
8. 2.5HGA 2.5HGA Trochoid pump



■ 仕様 SPECIFICATIONS

| 型式 Model | 項目 Item | 理論 押し除け容積 Theoretical displacement cm ³ /rev | 理論吐出量 Theoretical discharge ℓ /min | | 最大圧力 Max. pressure MPa | 最高回転数 Max. revolution min ⁻¹ | 概略質量 Approx. weight kg |
|-------------|------------|---|--|-----------------------|---------------------------------|--|---------------------------------|
| | | | 1500min ⁻¹ | 1800min ⁻¹ | | | |
| | | | | | | | |

9. 2MY Trochoid pump integrated with 2MY motor



■ 仕様 SPECIFICATIONS

| 型式 Model | 項目 Item | 50Hz (1500min ⁻¹) | | | | 60Hz (1800min ⁻¹) | | | | | | | | |
|-------------|------------|---|---|------|------|---|---|------|------|------|-------|--|--|--|
| | | 理論 吐出量 Theoretical discharge ℓ /min | モータ出力に対する最大圧力 Max.pressure for motor output MPa | | | 理論 吐出量 Theoretical discharge ℓ /min | モータ出力に対する最大圧力 Max.pressure for motor output MPa | | | | | | | |
| | | | 200W | 400W | 750W | | 1500W | 200W | 400W | 750W | 1500W | | | |
| | | | | | | | | | | | | | | |

■ モータ仕様

特殊モータ仕様についてはお問合せください。

※単相電源（100V, 200V）もごさいます。出力200, 400, 750W

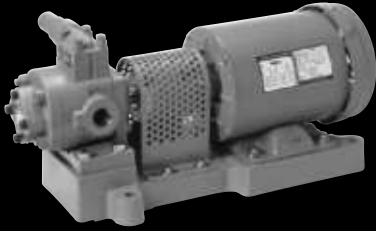
■ MOTOR SPECIFICATIONS

Model 2

10. 2MBM (ベースカップリング取付型) Trochoid pump directly coupled with motor (equipped with base coupling)

■ 仕様 SPECIFICATIONS

| 型式 Model | 項目 Item | 理論吐出量 Theoretical discharge ℓ/min | | 口径 Pipe Diameter |
|-------------|------------|---|-----------------------|------------------------|
| | | 1500min ⁻¹ | 1800min ⁻¹ | |
| | | | | |



モータ対応 200, 400, 750, 1500, 2200(W)

11. クリーンハット (サクシオンフィルター付) Trochoid pump integrated with 2MY motor equipped with suction filter

■ 仕様 SPECIFICATIONS

| 型式 Model | 項目 Item | 理論吐出量 Theoretical discharge ℓ/min | | 吸入口径 Suction port diameter | 吐出口径 Discharge port diameter |
|-------------|------------|---|-----------------------|----------------------------------|------------------------------------|
| | | 1500min ⁻¹ | 1800min ⁻¹ | | |
| | | | | | |



■ モータ仕様

※単相電源 (100V, 200V) もございます。出力 200, 400, 750W

■ MOTOR SPECIFICATIONS

■ 仕様 SPECIFICATIONS

| 型式 Model | 項目 Item | 理論吐出量 Theoretical discharge ℓ/min | | 吸入口径 Suction port diameter | 吐出口径 Discharge port diameter |
|-------------|------------|---|-----------------------|----------------------------------|------------------------------------|
| | | 1500min ⁻¹ | 1800min ⁻¹ | | |
| | | | | | |



■ モータ仕様

※単相電源 (100V, 200V) もございます。出力 200, 400, 750W

■ MOTOR SPECIFICATIONS

Coolant pump

12. 2HWM Special design HWM series trochoid pump

■ 仕様 SPECIFICATIONS

| 項目 Item | 50 Hz (1500min ⁻¹) | | | | 60 Hz (1800min ⁻¹) | | | |
|-------------|--|--|------|-------|--|--|------|-------|
| | 理論 吐出量 Theoretical discharge ℓ/min | モータ出力に対する最大圧力 Max. pressure for motor output MPa | | | 理論 吐出量 Theoretical discharge ℓ/min | モータ出力に対する最大圧力 Max. pressure for motor output MPa | | |
| 型式 Model | 200W | 400W | 750W | 1500W | 200W | 400W | 750W | 1500W |



■ 特長

■ FEATURES

■ MOTOR SPECIFICATIONS

■ モータ仕様

※ The pump with a single phase power supply (100V, 200V) is also available.
Output: 200, 400, 750W
※ We also provide the pump equipped with a suction filter. (See Page 6)

※単相電源(100V, 200V)もごさいます。出力200, 400, 750W
※サクシヨンフィルタ付にする事も可能です。(P6 参照)

13. クリーンハット (サクシヨンフィルタ付) Coolant pump with suction filter

■ 仕様 SPECIFICATIONS

| 項目 Item | 50 Hz (1500min ⁻¹) | | | 60 Hz (1800min ⁻¹) | | |
|-------------|--|--|-------|--|--|-------|
| | 理論 吐出量 Theoretical discharge ℓ/min | モータ出力に対する最大圧力 Max. pressure for motor output MPa | | 理論 吐出量 Theoretical discharge ℓ/min | モータ出力に対する最大圧力 Max. pressure for motor output MPa | |
| 型式 Model | 400W | 750W | 1500W | 400W | 750W | 1500W |



■ モータ仕様

※単相電源(100V, 200V)もごさいます。出力400, 750W

■ MOTOR SPECIFICATIONS

※ The pump with a single phase power supply (100V, 200V) is also available.
Output: 400, 750W

Model 3

14. N3H N3H trochoid pump



■ 仕様 SPECIFICATIONS

| 型式 Model | 項目 Item | 理論押し 除け容積 Theoretical displacement cm ³ /rev | 理論吐出量 Theoretical discharge ℓ/min | | 最大圧力 Max. pressure MPa | 最高 回転数 Max. revolution min ⁻¹ | 口径 Diameter Rc | | 概略質量 Approx. weight kg |
|-------------|------------|---|---|-----------------------|---------------------------------|--|----------------------|------------|---------------------------------|
| | | | 1500min ⁻¹ | 1800min ⁻¹ | | | 吸 入 suc | 吐 出 del | |
| | | | | | | | | | |

15. N3F N3F trochoid pump



■ 仕様 SPECIFICATIONS

| 型式 Model | 項目 Item | 理 論 押し除け容積 Theoretical displacement cm ³ /rev | 理論吐出量 Theoretical discharge ℓ/min | | 最大圧力 Max. pressure MPa | 最高回転数 Max. revolution min ⁻¹ | 概略質量 Approx. weight kg |
|-------------|------------|--|---|-----------------------|---------------------------------|--|---------------------------------|
| | | | 1500min ⁻¹ | 1800min ⁻¹ | | | |
| | | | | | | | |

16. 3MF Trochoid pump integrated with 3MF motor



■ 仕様 SPECIFICATIONS

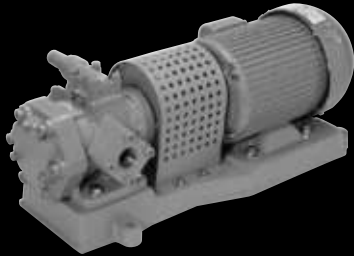
| 型式 Model | 項目 Item | 50Hz 1500min ⁻¹ | | | 60Hz 1800min ⁻¹ | | | | |
|-------------|------------|--|--|-------|----------------------------|--|--|-------|-------|
| | | 理論 吐出量 Theoretical discharge ℓ/min | モータ出力に対する最大圧力 Max. pressure for motor output MPa | | | 理論 吐出量 Theoretical discharge ℓ/min | モータ出力に対する最大圧力 Max. pressure for motor output MPa | | |
| | | | 750W | 1500W | 2200W | | 750W | 1500W | 2200W |
| | | | | | | | | | |

Model 3 / Model 4

17. 3MBM (ベース・カップリング取付型) Trochoid pump directly coupled with motor (equipped with base coupling)

■ 仕様 SPECIFICATIONS

| 型式 Model | 項目 Item | 理論吐出量 Theoretical discharge ℓ /min | | 口径 Diameter Rc | |
|-------------|------------|--|-----------------------|----------------------|------------------|
| | | 1500min ⁻¹ | 1800min ⁻¹ | 吸入 Suction | 吐出 Discharger |



モータ対応

1.5kW, 2.2kW, 3.7kW..... 特殊モータ (安全増防爆型・耐圧防爆型 etc.) 取付可能です。

Compatible motor

The pump can be provided with a special motor (explosion proof structure with additional safety) with the output of 1.5kW, 2.2kW and 3.7kW.

18. 4AM 4AM trochoid pump

■ 仕様 SPECIFICATIONS

| 型式 Model | 項目 Item | 理論 押し除け容積 Theoretical displacement cm ³ /rev | 理論吐出量 Theoretical discharge ℓ /min | 最大圧力 Max. pressure MPa | 最高回転数 Max. revolution min ⁻¹ | 概略質量 Approx. weight kg |
|-------------|------------|---|--|---------------------------------|--|---------------------------------|
| | | | 1000min ⁻¹ | | | |



19. 4A 4A trochoid pump

■ 仕様 SPECIFICATIONS

| 型式 Model | 項目 Item | 理論 押し除け容積 Theoretical displacement cm ³ /rev | 理論吐出量 Theoretical discharge ℓ /min | 最大圧力 Max. pressure MPa | 最高回転数 Max. revolution min ⁻¹ | 概略質量 Approx. weight kg |
|-------------|------------|---|--|---------------------------------|--|---------------------------------|
| | | | 1000min ⁻¹ | | | |



Model 4

20. GPL GPL lunar low-noise pump(external gear pump)

■ 構造



■ 特長

● STRUCTURE

● FEATURES



■ 仕様 SPECIFICATIONS

| 型式 Model | 項目 Item | 理論押し 除け容積 Theoretical displacement cm ³ /rev | 理論吐出量 Theoretical discharge ℓ /min | | 最大圧力 Pressure |
|-------------|------------|---|--|-----------------------|------------------|
| | | | 1000min ⁻¹ | 1200min ⁻¹ | MPa Normal |
| | | | | | |

21. 4MB (ベース・カップリング取付型) Trochoid pump directly coupled with motor (equipped with base coupling)

■ 仕様 SPECIFICATIONS



| 型式 Model | 項目 Item | 1000 min ⁻¹ の 定格理論吐出量 Theoretical displacement of 1000min ⁻¹ ℓ /min | 吸入・吐出口径 Suction and discharge port diameter |
|-------------|------------|---|--|
| | | | |

Reversible trochoid pump

■ 特長

■ FEATURES

22. 1RA 1RA reversible pump



■ 仕様 SPECIFICATIONS

| 型式 Model | 項目 Item | 理論 押し除け容積 Theoretical displacement cm ³ /rev | 理論吐出量 Theoretical discharge ℓ/min | | 最大圧力 Max. pressure MPa | 最高回転数 Max. revolution min ⁻¹ | 概略質量 Approx. weight kg |
|-------------|------------|---|---|-----------------------|---------------------------------|--|---------------------------------|
| | | | 1500min ⁻¹ | 1800min ⁻¹ | | | |
| | | | | | | | |

23. 2RA 2RA reversible pump



■ 仕様 SPECIFICATIONS

| 型式 Model | 項目 Item | 理論 押し除け容積 Theoretical displacement cm ³ /rev | 理論吐出量 Theoretical discharge ℓ/min | | 最大圧力 Max. pressure MPa | 最高回転数 Max. revolution min ⁻¹ | 概略質量 Approx. weight kg |
|-------------|------------|---|---|-----------------------|---------------------------------|--|---------------------------------|
| | | | 1500min ⁻¹ | 1800min ⁻¹ | | | |
| | | | | | | | |

24. 3RD 3RD reversible pump



■ 仕様 SPECIFICATIONS

| 型式 Model | 項目 Item | 理論 押し除け容積 Theoretical displacement cm ³ /rev | 理論吐出量 Theoretical discharge ℓ/min | | 最大圧力 Max. pressure MPa | 最高回転数 Max. revolution min ⁻¹ | 概略質量 Approx. weight kg |
|-------------|------------|---|---|------------------------|---------------------------------|--|---------------------------------|
| | | | 1,000min ⁻¹ | 1,200min ⁻¹ | | | |
| | | | | | | | |

Fuel pump

25. GFS Fuel pump GFS type



■ 仕様 灯油の場合 SPECIFICATIONS (for kerosine)

| 型式 Type | 圧力 MPa Pressure | 吐出容量 (ℓ/h) Discharge capacity (2,900min ⁻¹) |
|------------|--------------------|---|
|------------|--------------------|---|

26. GFY Fuel pump GFY type



■ 仕様 灯油の場合 SPECIFICATIONS (for kerosine)

| 型式 Type | 圧力 MPa Pressure | 吐出容量 (ℓ/h) Discharge capacity (2,900min ⁻¹) |
|------------|--------------------|---|
|------------|--------------------|---|

27. GFKY Fuel pump GFK type



■ 仕様 灯油の場合 SPECIFICATIONS (for kerosine)

| 型式 Type | 圧力 MPa Pressure | 吐出容量 (ℓ/h) Discharge capacity (2,900min ⁻¹) |
|------------|--------------------|---|
|------------|--------------------|---|

Fuel pump

28. GFLY Fuel pump GFL type



■ 仕様 灯油の場合 SPECIFICATIONS (for kerosine)

| 型式 Type | 圧力 MPa Pressure | 吐出容量 (ℓ/h) Discharge capacity (2,900min ⁻¹) |
|------------|--------------------|---|
|------------|--------------------|---|

29. GFH Fuel pump GFH type



■ 仕様 灯油の場合 SPECIFICATIONS (for kerosine)

| 型式 Type | 圧力 MPa Pressure | 吐出容量 (ℓ/h) Discharge capacity (2,900min ⁻¹) |
|------------|--------------------|---|
|------------|--------------------|---|

30. GD Fuel pump GD type



■ 仕様 灯油の場合 SPECIFICATIONS (for kerosine)

| 型式 Type | 圧力 MPa Pressure | 吐出容量 (ℓ/h) Discharge capacity (1,450min ⁻¹) |
|------------|--------------------|---|
|------------|--------------------|---|

Fuel pump / filtration pump

31. GFM Fuel pump directly coupled with motor



仕様 SPECIFICATIONS

| 型式 Model | ポンプ型式 Pump model | 最高使用圧力 Max. pressure |
|---------------------|---------------------|-------------------------|
| TOP-GFM-400-GFS-*** | GFS-VA | 1.2MPa |
| | GFS-VEA | 1.8MPa |
| TOP-GFM-400-GFY-*** | GFY-V1S ~ V3S | 1.4MPa |
| TOP-GFM-400-***** | GFKY-V4S ~ V5S | 2.0MPa |
| | GFH-V2S ~ V3S | 2.5MPa |
| | GFH-V4S ~ V5S | 1.8MPa |
| TOP-GFM-400-***** | GFLY-V6S | 1.8MPa |
| | GFLY-V8S | 0.8MPa |

モータ仕様

型式 防滴保護形 三相誘導電動機
出力 400W
時間定格 Cont
極数 2P
電圧 200/200/220V
周波数 50/60/60Hz
絶縁階級 E

MOTOR SPECIFICATIONS

Type Drip-proof protection type 3-phase inductor motor
Output 400W
Time rating Cont
Number of poles 2P
Voltage 200/200/220
Frequency 50/60/60Hz
Insulation class E

32. ミクロトップ (ハンディタイプ小型油濾過装置) Micro-top (handy type small-sized filtering device)



”ミクロトップ” は便利で経済的な油濾過装置です。
小型です。いつでもどこでも軽いハンディタイプです。
コードもホースも付いています。ボタン一つでOK !!
工場の設備として多目的に使用できます。

The **Micro-top** is a convenient and economical oil filtering device designed in a compact configuration. It is a handy lightweight device which you can take with you wherever you want to go. It is completely equipped with the cords and hoses. It can be operated by a mere touch of a push button. This product serves as a multi-purpose device for your factory.

仕様 SPECIFICATIONS

| | | |
|------------|------------------------------|---|
| 理論吐出量 | Theoretical discharge ℓ /min | 12/50Hz, 14.4/60Hz |
| 吐出圧力 | Discharge pressure MPa | 0.3 |
| フィルター ミクロン | Filter(microns) | 3ミクロンまたは10ミクロン 3 or 10 microns |
| モータ | Motor | 単相100V, 400W Single phase, 100V and 400W |
| 付属品 | Accessories | 吸入・吐出ワイヤー入りビニールホース各2メートル Vinyl hoses for suction and discharge wires (2 meters each) |
| 概略質量 | Approx. weight kg | 15 |

回路説明

ポンプの吐出側の回路にフィルターを設置し、油を濾過します。
フィルターの目づまりを圧力計で確認できます。
ポンプ、フィルター保護の為、リリーフバルブを内蔵しております。

Circuit description

A filter is installed on the circuit on the pump discharge side to provide oil filtration.
Filter clogging can be checked by a pressure gauge.
A relief valve is mounted for pump and filter protection.

用途

- 油圧装置タンク内オイルのコンタミ除去
- 建機、産業用車輛等のオイル交換、補給に
- 給油、油の抜き取り
- オイルの劣化、汚染防止に
- その他油のクリーニングに

APPLICATIONS

- Removal of contaminants from oil inside the hydraulic tank
- Replacement and supply of oil for construction machinery and industrial vehicles
- Lubrication and oil removal
- Protection of oil against deterioration and contamination
- Cleaning of oils

Relief valve

33. TOP-VB、VBD Relief valve TOP-VB, VBD



■ リリーフバルブの種類 TYPE OF RELIEF VALVES

| 項目 Item | シリーズ Series | 2 | 3 | 4 |
|------------|----------------|---|---|---|
| | | | | |

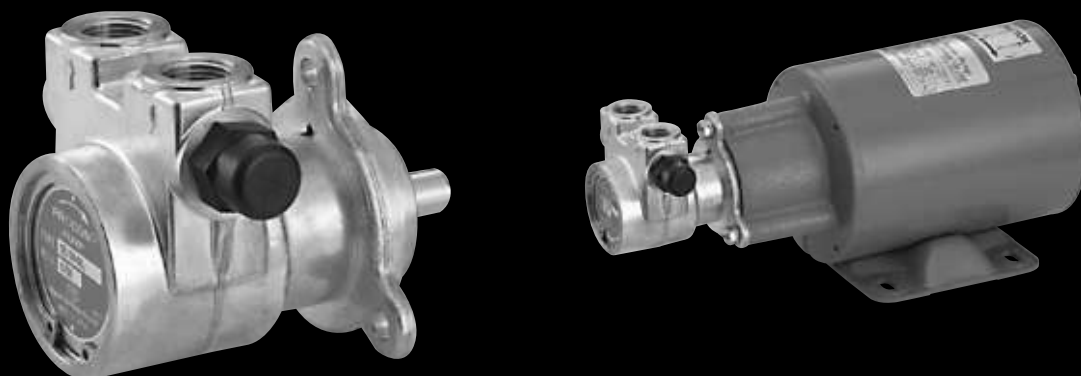


■ リリーフバルブ回路図及び設置方法

- RELIEF VALVE CIRCUIT DIAGRAM AND INSTALLATION METHOD

Water pump Procon pump

34. プロコンポンプ (自吸式ロータリーベーン型水ポンプ) Procon pump (self-priming type rotary vane pump)



■ 1450min⁻¹ (50Hz)における標準吐出量と所要動力

● Standard discharge rate and required power at 1450min⁻¹. (50 Hz)

| 仕様 Specifications 型式 Model | 吐出量 ℓ/min Discharge rate | | | | 所要動力 W Required power | | | |
|---|-----------------------------|-----|------|-----|--------------------------|-----|------|-----|
| | 圧力 MPa Pressure | | | | 圧力 MPa Pressure | | | |
| | 0.35 | 0.7 | 1.05 | 1.4 | 0.35 | 0.7 | 1.05 | 1.4 |
| | | | | | | | | |

■ 1725min⁻¹ (60Hz)における標準吐出量と所要動力

● Standard discharge rate and required power at 1725min⁻¹. (60 Hz)

| 仕様 Specifications 型式 Model | 吐出量 ℓ/min Discharge rate | | | | 所要動力 W Required power | | | |
|---|-----------------------------|-----|------|-----|--------------------------|-----|------|-----|
| | 圧力 MPa Pressure | | | | 圧力 MPa Pressure | | | |
| | 0.35 | 0.7 | 1.05 | 1.4 | 0.35 | 0.7 | 1.05 | 1.4 |
| | | | | | | | | |

Procon pump

35. プロコンポンプ Procon pump (self-priming type rotary vane pump)

3600 series



■ 性能表

● PERFORMANCE TABLE

| 仕様 Specifications | 吐出量 ℓ/min Discharge rate | | | | | 所要動力 W Required power | | | | |
|----------------------|-----------------------------|-----|------|-----|------|--------------------------|-----|------|-----|------|
| | 圧力 MPa Pressure | | | | | 圧力 MPa Pressure | | | | |
| 型式 Model | 0.35 | 0.7 | 1.05 | 1.4 | 1.75 | 0.35 | 0.7 | 1.05 | 1.4 | 1.75 |

■ 性能表

● PERFORMANCE TABLE

| 仕様 Specifications | 吐出量 ℓ/min Discharge rate | | | | | 所要動力 W Required power | | | | |
|----------------------|-----------------------------|-----|------|-----|------|--------------------------|-----|------|-----|------|
| | 圧力 MPa Pressure | | | | | 圧力 MPa Pressure | | | | |
| 型式 Model | 0.35 | 0.7 | 1.05 | 1.4 | 1.75 | 0.35 | 0.7 | 1.05 | 1.4 | 1.75 |

36. ダイアフラムポンプ



■ 性能表

| 吐出圧力 | ポンプ形式 | | | |
|-------|----------------|-----------|----------------|-----------|
| | 7860 | | 7863 | |
| (MPa) | 吐出量 (ℓ/min) | 電流 (A) | 吐出量 (ℓ/min) | 電流 (A) |

■ 性能表

| 吐出圧力 | ポンプ形式 | |
|-------|----------------|-----------|
| | 7861 | |
| (MPa) | 吐出量 (ℓ/min) | 電流 (A) |



Orbmark motor

小さな体で大きな力！ ラジアル荷重に強い！
Powerful work with a small body! Resistant to radial load!

小型・低速・高トルク・回転型
 Compact, low speed, high torque, revolution type

オーブマーク®モータ

ORBMARK® MOTOR

ORBMARK CO., の PATENT 製品を NOP グループが 100% 国産化した製品です。
 Products patented by Orbmark Co., Ltd. have been made completely producible in Japan by NPO group.

37. M シリーズオーブマークモータ (小型油圧モータ) M series Orbmark motor (small-sized hydraulic motor)



仕様 SPECIFICATIONS

| 項目 Item | 型式 Model | ORB-M-18 | ORB-M-26 | ORB-M-35 | ORB-M-44 |
|-------------------------------------|----------------------|----------|----------|----------|----------|
| 理論押しのけ量 Theoretical displacement | cm ³ /rev | | | | |
| 最大流量 Max. flow rate | ℓ/min | | | | |
| 最高回転数 Max. revolution | min ⁻¹ | | | | |
| 定格出力トルク Normal continuous torque | N·m | | | | |
| 定格圧力 Normal continuous pressure | △P MPa | | | | |
| 最高圧力 Max. instantaneous pressure | △P MPa | | | | |
| 許容背圧 Permissible back pressure | MPa | | | | |
| 概略質量 Approx. weight | kg | | | | |

38. S シリーズオーブマークモータ S series Orbmark motor



仕様 SPECIFICATIONS

| 項目 Item | 型式 Model | S-050 | S-070 | S-100 | S-120 | S-160 | S-190 | S-240 | S-280 | S-310 | S-380 | S-410 |
|--------------------------------------|----------------------|-------|-------|-------|-------|-------|-------|-------|-------|-------|-------|-------|
| 理論押しのけ量 Theoretical displacement | cm ³ /rev | | | | | | | | | | | |
| 最高回転数 Max. revolution | min ⁻¹ | | | | | | | | | | | |
| 定格出力トルク Normal continuous torque | N·m | | | | | | | | | | | |
| 最高出力トルク Max. instantaneous torque | N·m | | | | | | | | | | | |
| 定格圧力 Normal continuous pressure | △P MPa | | | | | | | | | | | |
| 最高圧力 Max. instantaneous pressure | △P MPa | | | | | | | | | | | |
| 許容背圧 Permissible back pressure | MPa | | | | | | | | | | | |
| ラジアル方向荷重 Radial load | N | | | | | | | | | | | |
| スラスト方向荷重 Thrust load | N | | | | | | | | | | | |
| 概略質量 Approx. weight | kg | | | | | | | | | | | |

42. Sシリーズメカニカルブレーキ付モータ Low-speed high-torque S series motor with mechanical brake

■ ブレーキ部の特長



■ FEATURES OF BRAKE

■ ブレーキ仕様 BRAKE SPECIFICATIONS

| 型式 Model | 制止ブレーキトルク Braking torque | ブレーキ解放圧力 Brake release pressure |
|-------------|-----------------------------|------------------------------------|
|-------------|-----------------------------|------------------------------------|

■ 油圧モータ仕様

■ HYDRAULIC MOTOR SPECIFICATIONS

43. GWM メカニカルブレーキ付モータ Motor with mechanical brake GWM series



■ 用途

■ APPLICATION

■ ブレーキ仕様

■ BRAKE SPECIFICATIONS

| 型式 Model | 制止ブレーキトルク Braking torque | ブレーキ解放圧力 Brake release pressure |
|-------------|-----------------------------|------------------------------------|
|-------------|-----------------------------|------------------------------------|

44. PM-O パワーモータ PM-O power motor



■ 用途

■ 仕様

■ FEATURES

■ APPLICATION

■ SPECIFICATIONS

■ 仕様 SPECIFICATIONS

| 項目 Item | 型式 Model | PM-050 | PM-070 | PM-100 | PM-120 | PM-160 | PM-190 | PM-240 | PM-280 | PM-310 | PM-380 | PM-410 |
|-------------------------------------|----------------------|--------|--------|--------|--------|--------|--------|--------|--------|--------|--------|--------|
| 理論押しのけ量 Theoretical displacement | cm ³ /rev | | | | | | | | | | | |
| 最高回転数 Max. revolution | min ⁻¹ | | | | | | | | | | | |
| 定格トルク Normal continuous torque | N·m | | | | | | | | | | | |
| 最高トルク Max. instantaneous torque | N·m | | | | | | | | | | | |
| 定格圧力 Normal continuous pressure | △P MPa | | | | | | | | | | | |
| 最高圧力 Max. instantaneous pressure | △P MPa | | | | | | | | | | | |

45. PM-B パワーモータ (メカニカルブレーキ付) PM-B power motor (with mechanical brake)



■ 仕様 SPECIFICATIONS

| 項目 Item | 型式 Model | PM-050 | PM-070 | PM-100 | PM-120 | PM-160 | PM-190 | PM-240 | PM-280 | PM-310 | PM-380 | PM-410 |
|-------------------------------------|----------------------|--------|--------|--------|--------|--------|--------|--------|--------|--------|--------|--------|
| 理論押しのけ量 Theoretical displacement | cm ³ /rev | | | | | | | | | | | |
| 最高回転数 Max. revolution | min ⁻¹ | | | | | | | | | | | |
| 定格トルク Normal continuous torque | N·m | | | | | | | | | | | |
| 最高トルク Max. instantaneous torque | N·m | | | | | | | | | | | |
| 定格圧力 Normal continuous pressure | △P MPa | | | | | | | | | | | |
| 最高圧力 Max. instantaneous pressure | △P MPa | | | | | | | | | | | |

46. GRS シリーズ Orbmark motor with Planetary Reduction Gear 油圧モータ用減速機



仕様 SPECIFICATIONS

| 型式 Model | 減速比 Speed reduction ratio | 出力トルク Output torque | | 減速機最大 入力回転数 Max. speed reducer input revolution | 出力軸許容 Output shaft permissible load | | 概略質量 Approx. weight |
|-------------|------------------------------------|------------------------|---------------------|--|---|-----------------------|---------------------------|
| | | 連続 Continuous | 瞬間 Instantaneous | | ラジアル荷重 Radial load | スラスト荷重 Thrust load | |

Valve

Speed reducer

47. カウンタバランスバルブ Counterbalancing brake valve directly coupled to hydraulic motor



| 型式 Model | 定格流量 Rated flow rate ℓ /min | 定格圧力 Rated pressure MPa | 切換圧力 Switching pressure MPa | 概略質量 Approx. weight kg |
|-------------|-----------------------------------|-------------------------------|-----------------------------------|------------------------------|
|-------------|-----------------------------------|-------------------------------|-----------------------------------|------------------------------|

48. クロスオーバーリリーフバルブ Crossover relief valve directly coupled to hydraulic motor



O-COR-04

| 型式 Model | 定格流量 Rated flow rate ℓ /min | 定格圧力 Rated pressure MPa | 概略質量 Approx. weight kg |
|-------------|-----------------------------------|-------------------------------|------------------------------|
|-------------|-----------------------------------|-------------------------------|------------------------------|

49. カウンタバランスブレーキバルブ Counterbalancing brake valve directly coupled to hydraulic motor



| 型式 Model | 定格流量 Rated flow rate ℓ /min | 定格圧力 Rated pressure MPa | 切換圧力 Switching pressure MPa | 概略質量 Approx. weight kg |
|-------------|-----------------------------------|-------------------------------|-----------------------------------|------------------------------|
|-------------|-----------------------------------|-------------------------------|-----------------------------------|------------------------------|

■ 油圧メカ式回転位置決め装置

- Hydromechanical revolution positioner

50. HMI HMI series indexing motor



■ 仕様 SPECIFICATIONS

| 仕様 Specifications | 型式 Model | HMI-44 | HMI-50 | HMI-70 | HMI-85 | HMI-100 |
|-------------------------|----------------------|--------|--------|--------|--------|---------|
| モータ容量 Motor capacity | cm ³ /rev | | | | | |
| 割出し数 Indexed number | | | | | | |

51. EIS EIS series indexing motor



■ 一般仕様

GENERAL SPECIFICATIONS

| | |
|---|--|
| 定格圧力 Rated pressure | |
| 定格流量 Rated flow rate | |
| 許容背圧 Permissible back pressure | |
| 割り出し数 Indexed number | |
| 繰返し割り出し精度 Repeated indexing accuracy | |
| 電磁弁電圧 Solenoid valve voltage | |
| 作動油 Hydraulic oil | |
| 推奨油温 Recommended oil temperature | |

■ ソレノイドバルブ仕様(方向切換弁、パイロット弁) SOLENOID VALVE SPECIFICATIONS (CHANGING DIRECTION VALVE, PILOT VALVE)

| | |
|-----------------------|--|
| 定格電圧 Rated voltage | |
| 電圧 Voltage | |

■ 標準仕様 STANDARD SPECIFICATIONS

| 仕様 Specifications | 型式 Model | EIS-070 | EIS-100 | EIS-120 | EIS-160 | EIS-170 | EIS-190 | EIS-240 | EIS-280 | EIS-380 |
|------------------------------|----------------------|---------|---------|---------|---------|---------|---------|---------|---------|---------|
| モータ容量 Motor capacity | cm ³ /rev | | | | | | | | | |
| 最高負荷 Standard load | N · m ² | | | | | | | | | |
| 割り出し数 Indexed number | P/rev | | | | | | | | | |
| 標準回転数 Standard revolution | min ⁻¹ | | | | | | | | | |
| 必要油量 Required oil volume | ℓ /min | | | | | | | | | |



 **安全に関するご注意:** 製品を安全にご使用いただくために、ご使用前に必ず、製品付属の「取扱説明書」をよくお読みください。

NOP 日本オイルポンプ株式会社

このカタログの有効期限は、2016年6月です。

お問い合わせ:

検索

HP: <http://www.nopgroup.com>

Tel: 03-6402-4041 (代)

Fax: 03-3436-1777

東京事業所: 〒105-0013 東京都港区浜松町
1-2-4 住友不動産東新橋ビル6号館3階

取扱店: