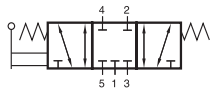
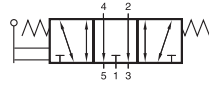


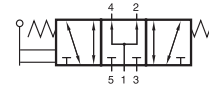
HV 53_ 501/HV 53_ 701/HV 53_ 801 HVR 53_ 501/HVR 53_ 701/ HVR 53_ 801



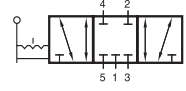
HV 531 501
HV 531 701
HV 531 801
HV 531 701 NPT



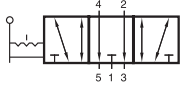
HV 532 501
HV 532 701
HV 532 801
HV 532 701 NPT



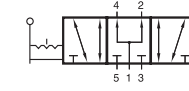
HV 533 501
HV 533 701
HV 533 801
HV 533 701 NPT



HVR 531 501
HVR 531 701
HVR 531 801
HVR 531 701 NPT



HVR 532 501
HVR 532 701
HVR 532 801
HVR 532 701 NPT



HVR 533 501
HVR 533 701
HVR 533 801
HVR 533 701 NPT



5/3-Wege Handhebelventil.

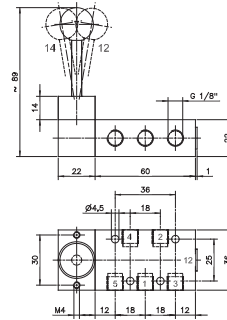
Typ HV monostabil mit mechanischer Federzentrierung
Typ HVR 3 stabile Stellungen mit Raste.

Typ 531 Mittelstellung gesperrt
Typ 532 Mittelstellung entlüftet
Typ 533 Mittelstellung belüftet

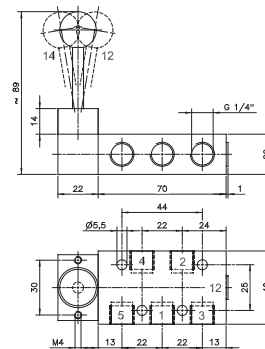
Die Anschlüsse können beliebig verwendet werden.

Abluft ist drosselbar.

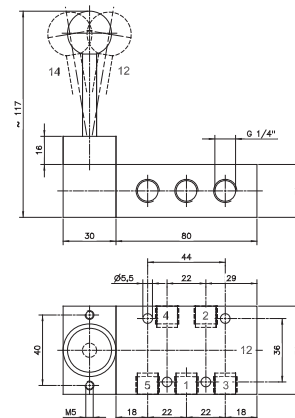
Der Handhebel ist metallisch gegen das Gehäuse abgedichtet.



HV 53_ 501/HVR 53_ 501



HV 53_ 701/HVR 53_ 701
HV 53_ 701 NPT/HVR 53_ 701 NPT

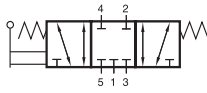


HV 53_ 801/HVR 53_ 801

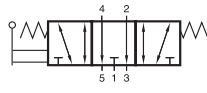
Typ	Funktion	Anschlüsse	Durchfluss	Arbeitsdruck	Betätigungskraft	Gewicht
HV 53_ 501	monostabil	G 1/8"	650 l/min	1 - 10 bar	20 N	0,22 kg
HV 53_ 701	monostabil	G 1/4"	1250 l/min	1 - 10 bar	20 N	0,24 kg
HV 53_ 801	monostabil	G 1/4"	1450 l/min	1 - 10 bar	25 N	0,55 kg
HVR 53_ 501	bistabil	G 1/8"	650 l/min	1 - 10 bar	20 N	0,22 kg
HVR 53_ 701	bistabil	G 1/4"	1250 l/min	1 - 10 bar	20 N	0,24 kg
HVR 53_ 801	bistabil	G 1/4"	1450 l/min	1 - 10 bar	25 N	0,55 kg
HV 53_ 701 NPT	monostabil	1/4" NPT	1250 l/min	1 - 10 bar	20 N	0,24 kg
HVR 53_ 701 NPT	bistabil	1/4" NPT	1250 l/min	1 - 10 bar	20 N	0,24 kg



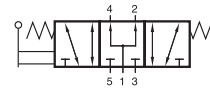
HV 53_ 101/HV 53_ 121/HV 53_ 181 HVR 53_ 101/HVR 53_ 121/HVR 53_ 181



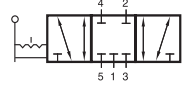
HV 531 101
HV 531 121
HV 531 181
HV 531 121 NPT



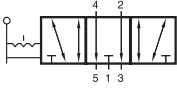
HV 532 101
HV 532 121
HV 532 181
HV 532 121 NPT



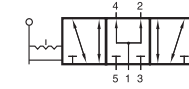
HV 533 101
HV 533 121
HV 533 181
HV 533 121 NPT



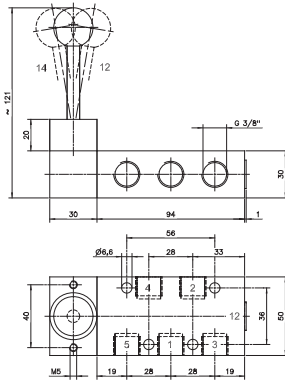
HVR 531 101
HVR 531 121
HVR 531 181
HVR 531 121 NPT



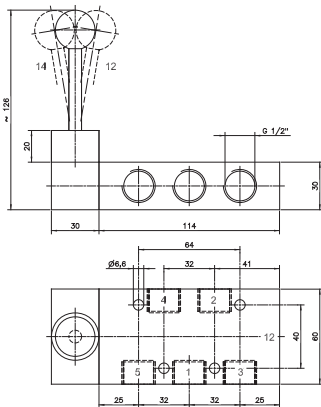
HVR 532 101
HVR 532 121
HVR 532 181
HVR 532 121 NPT



HVR 533 101
HVR 533 121
HVR 533 181
HVR 533 121 NPT



HV 53_ 101/HVR 53_ 101



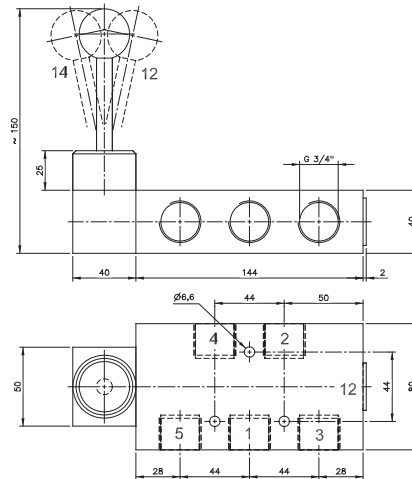
HV 53_ 121/HVR 53_ 121
HV 53_ 121 NPT/HVR 53_ 121 NPT



5/3-Wege Handhebelventil.

- Typ HV monostabil mit mechanischer Federzentrierung
- Typ HVR 3 stabile Stellungen mit Raste.
- Typ 531 Mittelstellung gesperrt
- Typ 532 Mittelstellung entlüftet
- Typ 533 Mittelstellung belüftet

Die Anschlüsse können beliebig verwendet werden.
Abluft ist drosselbar.
Der Handhebel ist metallisch gegen das Gehäuse abgedichtet.



HV 53_ 181/HVR 53_ 181

Typ	Funktion	Anschlüsse	Durchfluss	Arbeitsdruck	Betätigungskraft	Gewicht
HV 53_ 101	monostabil	G 3/8"	2250 l/min	1 - 10 bar	25 N	0,60 kg
HV 53_ 121	monostabil	G 1/2"	3000 l/min	1 - 10 bar	32 N	0,80 kg
HV 53_ 181	monostabil	G 3/4"	6000 l/min	1 - 10 bar	40 N	1,64 kg
HVR 53_ 101	bistabil	G 3/8"	2250 l/min	1 - 10 bar	25 N	0,60 kg
HVR 53_ 121	bistabil	G 1/2"	3000 l/min	1 - 10 bar	32 N	0,80 kg
HVR 53_ 181	bistabil	G 3/4"	6000 l/min	1 - 10 bar	40 N	1,64 kg
HV 53_ 121 NPT	monostabil	1/2" NPT	3000 l/min	1 - 10 bar	32 N	0,80 kg
HVR 53_ 121 NPT	bistabil	1/2" NPT	3000 l/min	1 - 10 bar	32 N	0,80 kg

