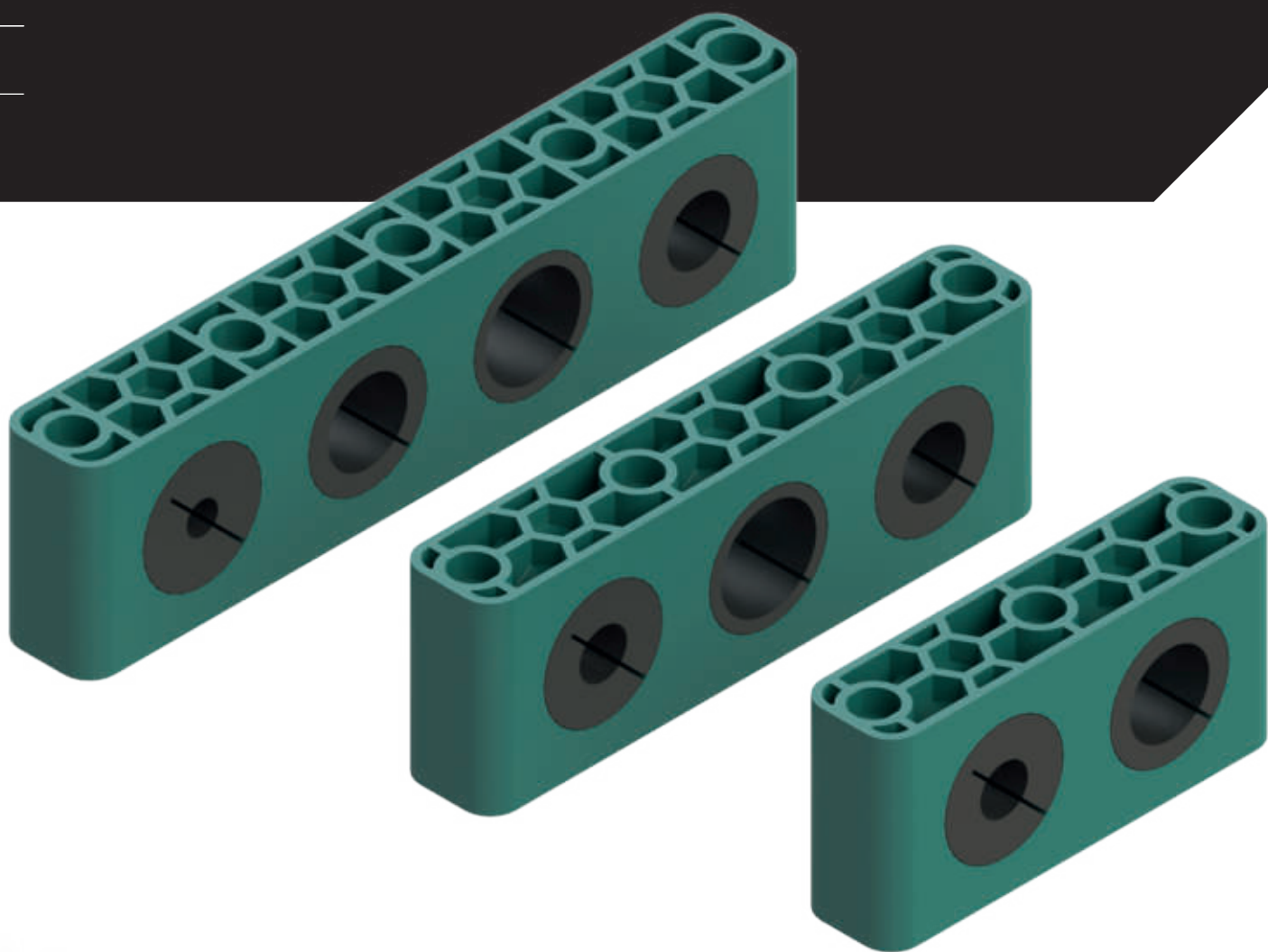


// 02

MULTISCHELLEN VISITEC

MULTICLAMPS VISITEC





MULTISCHELLEN VISITEC

MULTICLAMPS VISITEC

Für alle, die bei der Montage von Rohren Platz sparen müssen und denen flexibel nicht flexibel genug ist, gibt es die **RSB-Multischelle VISITEC**, passend zum 2+5-System.

Die **RSB-Multischelle** wird bei der Montage zum Platzwunder:

Individuell mit Elastomereinlagen unterschiedlicher Größen ausstattbar, bildet sie mit nur einem Schellenkörper in der Baugröße 5, die gängigen Rohrdurchmesser von 6 – 35 mm ab.

Zusätzlich erhöhen die Einlagen die Geräuschdämpfung.

Die **Multischelle VISITEC** ist lieferbar mit zwei, drei oder vier Rohrdurchgängen.

For all those who need to save space when installing pipes and for whom flexibility is not flexible enough, there is the **RSB multi-purpose clamp VISITEC**, matching the 2+5 system.

The **RSB Multi-Clamp** becomes a miracle of space during installation:

It can be individually equipped with elastomer inserts of various sizes and, with only one clamp body in size 5, it can accommodate the common pipe diameters of 6 – 35 mm.

The inserts also increase noise damping.

The **VISITEC multi-clip** is available with two, three or four pipe passages.



**MULTISCHELLE VISITEC
MULTICLAMP VISITEC**

**Bestellzeichen
für Schellenhälften:**

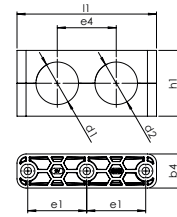
Polypropylen **RAPEMA**
Polyamid 6 **RANEMA**

**Order codes
for clamp-halves:**

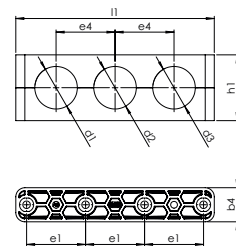
Polypropylene **RAPEMA**
Polyamide 6 **RANEMA**

Bei Bedarf Standardkurzzeichen
RAPEMA in der Spalte
„Schellenhälften“ austauschen.

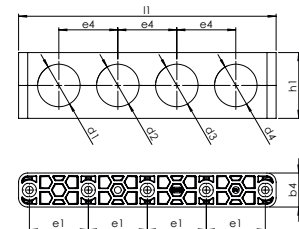
Replace standard abbreviation
RAPEMA in column "clamp-halves"
as required.



GRÖSSE <i>SIZE</i>	Anzahl der Rohre <i>Number of tubes</i>	Befestigungsschrauben <i>Fastening screws</i>	RAPEMA-5.../C2	RAPEMA-5.../C2				
			1 Stück / 2 Schellenhälften <i>1 part / 2 clamp-halves</i>	2 Schellenhälften / 2 clamp-halves				
				l_1	h_1	e_1	e_4	b_4
5	2	3	RAPEMA-5.../C2	123	58	52	52	30



GRÖSSE <i>SIZE</i>	Anzahl der Rohre <i>Number of tubes</i>	Befestigungsschrauben <i>Fastening screws</i>	RAPEMA-5.../D3	RAPEMA-5.../D3				
			1 Stück / 2 Schellenhälften <i>1 part / 2 clamp-halves</i>	2 Schellenhälften / 2 clamp-halves				
				l_1	h_1	e_1	e_4	b_4
5	3	4	RAPEMA-5.../D3	175	58	52	52	30



GRÖSSE <i>SIZE</i>	Anzahl der Rohre <i>Number of tubes</i>	Befestigungsschrauben <i>Fastening screws</i>	RAPEMA-5.../E4	RAPEMA-5.../E4				
			1 Stück / 2 Schellenhälften <i>1 part / 2 clamp-halves</i>	2 Schellenhälften / 2 clamp-halves				
				l_1	h_1	e_1	e_4	b_4
5	4	5	RAPEMA-5.../E4	227	58	52	52	30

**MULTISCHELLE VISITEC
MULTICLAMP VISITEC**

**Bestellzeichen
für Schellenhälften:**

Polypropylen **RAPEMA**
Polyamid 6 **RANEMA**

**Order codes
for clamp-halves:**

Polypropylene **RAPEMA**
Polyamide 6 **RANEMA**

Bei Bedarf Standardkurzzeichen
RAPEMA in der Spalte
„Schellenhälften“ austauschen.

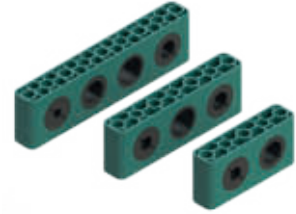
Replace standard abbreviation
RAPEMA in column "clamp-halves"
as required.

**Bestellzeichen
für Schelldämmeinlage:
EE-5***

**Order codes
for noise protection insert:
EE-5***

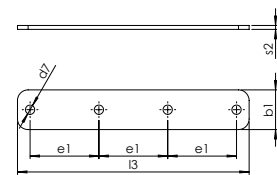
mit Rohraußendurchmesser
ergänzen,
TPE 73° Shore

complete with outside tube
diameter,
TPE 73° Shore



GRÖSSE SIZE	Rohr-AD mm O.D. mm d₁ / d₂ / d₃ / d₄	EE-5... Schalldämmeinlage Noise protection insert	RAPEMA-5.../... Schellenkörper mit Einlage Tube clamp with insert
5	6	EE-506	RAPEMA-506/...
	8	EE-508	RAPEMA-508/...
	10	EE-510	RAPEMA-510/...
	12	EE-512	RAPEMA-512/...
	14	EE-514	RAPEMA-514/...
	15	EE-515	RAPEMA-515/...
	16	EE-516	RAPEMA-516/...
	18	EE-518	RAPEMA-518/...
	20	EE-520	RAPEMA-520/...
	22	EE-522	RAPEMA-522/...
	25	EE-525	RAPEMA-525/...
	28	EE-528	RAPEMA-528/...
	30	EE-530	RAPEMA-530/...
	32	EE-532	RAPEMA-532/...
35	EE-535	RAPEMA-535/...	

Rohrschellen mit Einsätzen für unterschiedliche Rohr-AD auf Anfrage.
Tube clamps with inserts for different outer tube diameter upon request.



GRÖSSE SIZE	Anzahl der Rohre Number of tubes	Befestigungsschrauben Fastening screws	DPMA-5.../... Deckplatte / Cover plate					
			l ₃	b ₁	e ₁	s ₂	d ₇	
5	2	3	DPMA-5/C2	123	52	30	3	7
	3	4	DPMA-5/D3	175	52	30	3	7
	4	5	DPMA-5/E4	227	52	30	3	7

Außerdem passen für die Multischellen Leichte Baureihe Größe 5
– Sechskantschraube SSL-A5 (Leichte Baureihe, Größe 5)
– Innensechskantschraube IS-A5 (Leichte Baureihe, Größe 5)
– Reihen-Anschweißplatte APRL-A2 (Leichte Baureihe, 2+5-System)

Also suitable for multiclamp light series size 5
– Hexagon head screw SSL-A5 (light series, size 5)
– Hexagon socket head screw IS-A5 (light series, size 5)
– Multiple welding plate APRL-A2 (light series, 2+5-system)

Metallteile in Edelstahl lieferbar.

All metal parts available in stainless steel.

