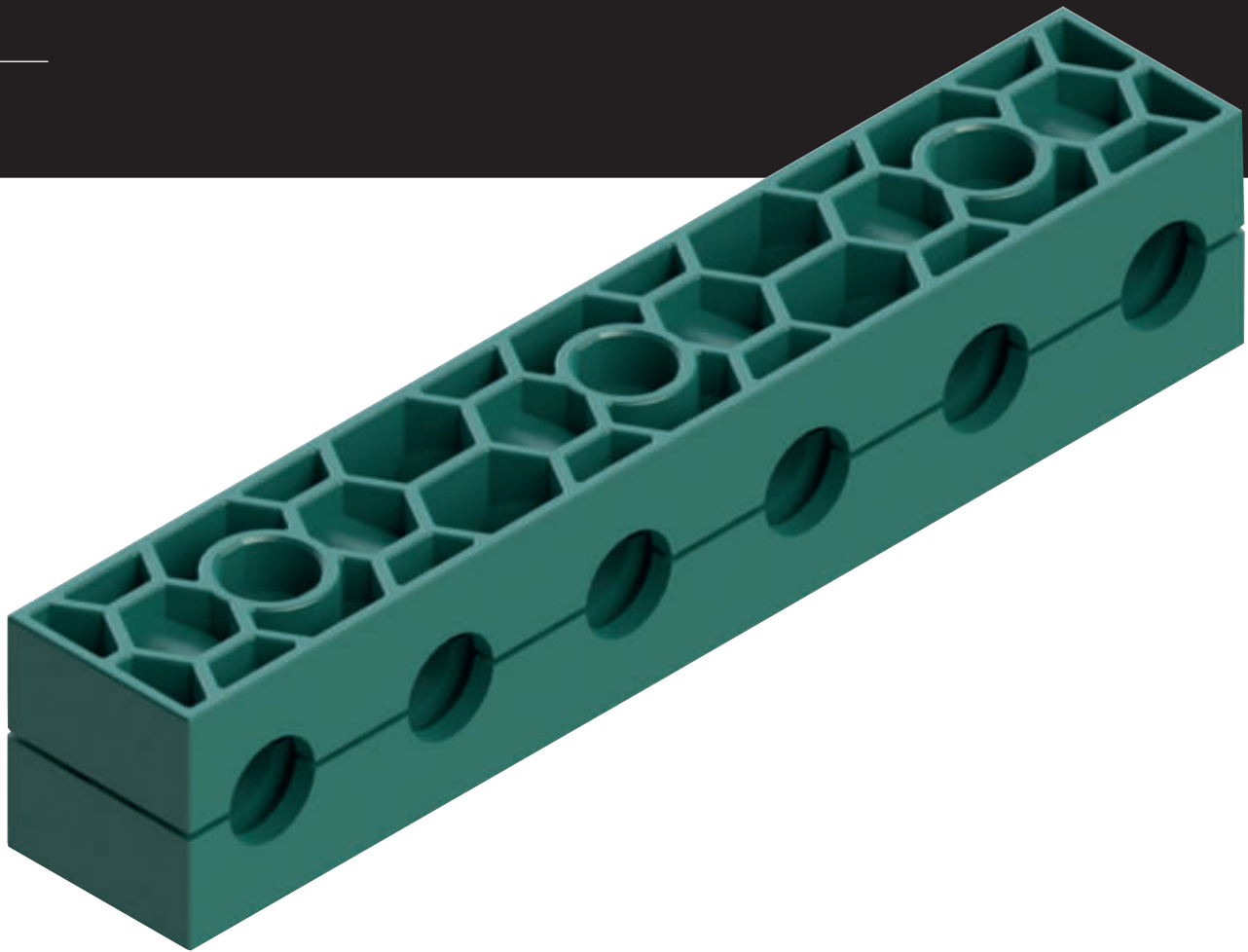


// 02

MULTISCHELLEN

MULTICLAMPS



Bestellzeichen für Schellenhälften:

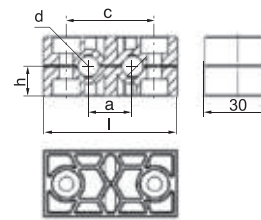
Polypropylen **RAPRM**
 innen glatt **RAPGM²⁾**
 Polyamid 6 **RANRM**
 innen glatt **RANGM²⁾**
 Vollgummi **RAVGM^{2) 3)}**

Bei Bedarf Standardkurzzeichen RAPRM in der Spalte „Schellenhälften“ austauschen.

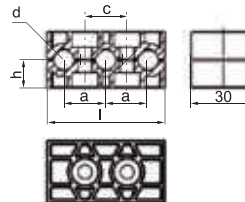
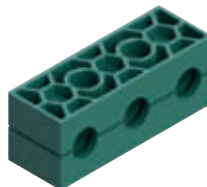
Order codes for clamp-halves:

Polypropylene **RAPRM**
 inside smooth **RAPGM²⁾**
 Polyamide 6 **RANRM**
 inside smooth **RANGM²⁾**
 Rubber **RAVGM^{2) 3)}**

Replace standard abbreviation RAPRM in column "clamp-halves" as required.



GRÖSSE SIZE	Rohr-AD mm O.D. mm d ₁	Anzahl der Rohre Number of tubes	RAPRM	RAPRM-...				Befestigungsschrauben Fastening screws B
			1 Stück / 2 Schellenhälften 1 part / 2 clamp-halves	2 Schellenhälften / 2 clamp-halves				
				a	c	h	l	
1	6 6,4 8 9,5 10 12	2	RAPRM-1xxxB2	20	40	13,5	60,5	2
2	10 12 12,7 13,5 14 15 16 17,2 18	2	RAPRM-2xxxB2	29	58	16,5	78,5	2
3	15 16 17,2 18 19 20 21,3 22 23 25 25,4	2	RAPRM-3xxxB2	36	72	18,5	92,5	2



GRÖSSE SIZE	Rohr-AD mm O.D. mm d ₁	Anzahl der Rohre Number of tubes	RAPRM	RAPRM-...				Befestigungsschrauben Fastening screws B
			1 Stück / 2 Schellenhälften 1 part / 2 clamp-halves	2 Schellenhälften / 2 clamp-halves				
				a	c	h	l	
1	6 6,4 8 9,5 10 12	3	RAPRM-1xxxB3	20	20	13,5	56	2
2	10 12 12,7 13,5 14 15 16 17,2 18	3	RAPRM-2xxxB3	29	29	16,5	85	2
3	15 16 17,2 18 19 20 21,3 22 23 25 25,4	3	RAPRM-3xxxB3	36	36	18,5	106	2

²⁾ohne Vorspannung

³⁾Bei Montage von Vollgummi-Schellen sind Deckplatten, Sechskantschrauben und Sicherungsscheiben zu verwenden

²⁾without prestress

³⁾When assembling solid rubber tube clamps, cover plates, hexagon head screws and locking washers must be used

MULTISCHELLE SERIE A | EINZELTEILE
MULTICLAMP SERIES A | COMPONENTS

Bestellzeichen für Schellenhälften:

Polypropylen
 innen glatt
 Polyamid 6
 innen glatt
 Vollgummi

RAPRM
RAPGM²⁾
RANRM
RANGM²⁾
RAVGM^{2) 3)}

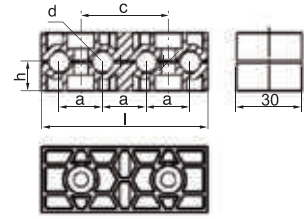
Order codes for clamp-halves:

Polypropylene
 inside smooth
 Polyamide 6
 inside smooth
 Rubber

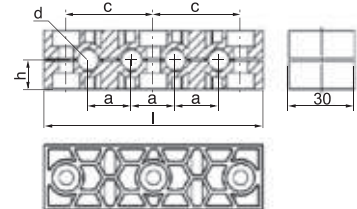
RAPRM
RAPGM²⁾
RANRM
RANGM²⁾
RAVGM^{2) 3)}

Bei Bedarf Standardkurzzeichen RAPRM in der Spalte „Schellenhälften“ austauschen.

Replace standard abbreviation RAPRM in column "clamp-halves" as required.



GRÖSSE SIZE	Rohr-AD mm O.D. mm	Anzahl der Rohre Number of tubes	RAPRM	RAPRM-...				Befestigungsschrauben Fastening screws
	d ₁		1 Stück / 2 Schellenhälften 1 part / 2 clamp-halves	2 Schellenhälften / 2 clamp-halves				
				a	c	h	l	B
1	6 6,4 8 9,5 10 12	4	RAPRM-1xxxB4	20	40	13,5	76	2
2	10 12 12,7 13,5 14 15 16 17,2 18	4	RAPRM-2xxxB4	29	58	16,5	114	2
3	15 16 17,2 18 19 20 21,3 22 23 25 25,4	4	RAPRM-3xxxB4	36	72	18,5	142	2



GRÖSSE SIZE	Rohr-AD mm O.D. mm	Anzahl der Rohre Number of tubes	RAPRM	RAPRM-...				Befestigungsschrauben Fastening screws
	d ₁		1 Stück / 2 Schellenhälften 1 part / 2 clamp-halves	2 Schellenhälften / 2 clamp-halves				
				a	c	h	l	C
1	6 6,4 8 9,5 10 12	4	RAPRM-1xxxC4	20	40	13,5	100,5	3
2	10 12 12,7 13,5 14 15 16 17,2 18	4	RAPRM-2xxxC4	29	58	16,5	136,5	3
3	15 16 17,2 18 19 20 21,3 22 23 25 25,4	4	RAPRM-3xxxC4	36	72	18,5	164,5	3

²⁾ohne Vorspannung

³⁾Bei Montage von Vollgummi-Schellen sind Deckplatten, Sechskantschrauben und Sicherungsscheiben zu verwenden

²⁾without prestress

³⁾When assembling solid rubber tube clamps, cover plates, hexagon head screws and locking washers must be used

Bestellzeichen für Schellenhälften:

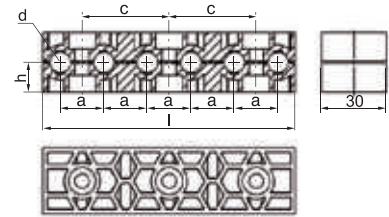
Polypropylen **RAPRM**
 innen glatt **RAPGM²⁾**
 Polyamid 6 **RANRM**
 innen glatt **RANGM²⁾**
 Vollgummi **RAVGM^{2) 3)}**

Bei Bedarf Standardkurzzeichen RAPRM in der Spalte „Schellenhälften“ austauschen.

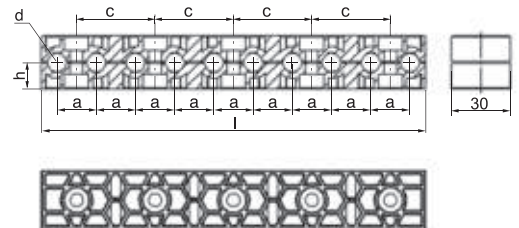
Order codes for clamp-halves:

Polypropylene **RAPRM**
 inside smooth **RAPGM²⁾**
 Polyamide 6 **RANRM**
 inside smooth **RANGM²⁾**
 Rubber **RAVGM^{2) 3)}**

Replace standard abbreviation RAPRM in column "clamp-halves" as required.



GRÖSSE SIZE	Rohr-AD mm O.D. mm	Anzahl der Rohre Number of tubes	RAPRM	RAPRM-...				Befestigungsschrauben Fastening screws
	d ₁		1 Stück / 2 Schellenhälften 1 part / 2 clamp-halves	a	c	h	l	
1	6	6	RAPRM-1xxxC6	20	40	13,5	116	3
	6,4							
	8							
	9,5							
	10							
2	12	6	RAPRM-2xxxC6	29	58	16,5	172	3
	10							
	12,7							
	13,5							
	14							
	15							
	16							
17,2								
3	18	6	RAPRM-3xxxC6	36	72	18,5	214	3
	15							
	16							
	17,2							
	18							
	19							
	20							
	21,3							
	22							
	23							
25								
25,4								



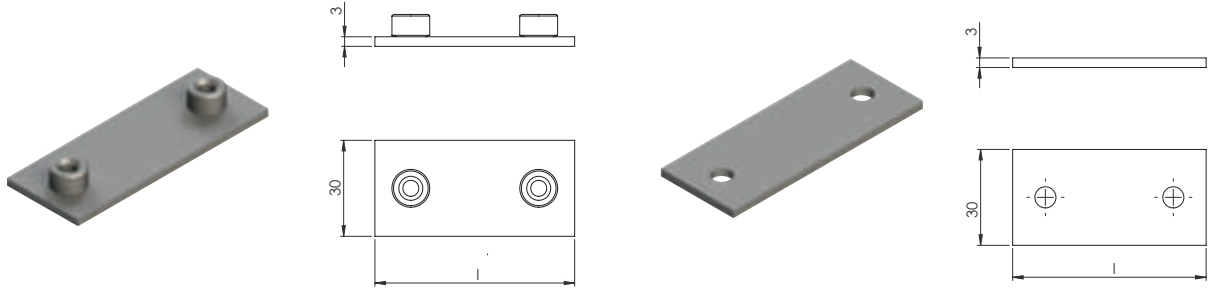
GRÖSSE SIZE	Rohr-AD mm O.D. mm	Anzahl der Rohre Number of tubes	RAPRM	RAPRM-...				Befestigungsschrauben Fastening screws
	d ₁		1 Stück / 2 Schellenhälften 1 part / 2 clamp-halves	a	c	h	l	
1	6	10	RAPRM-1xxxE10	20	40	13,5	196	5
	6,4							
	8							
	9,5							
	10							
2	12	10	RAPRM-2xxxE10	29	58	16,5	288	5
	10							
	12,7							
	13,5							
	14							
	15							
	16							
17,2								
3	18	10	RAPRM-3xxxE10	36	72	18,5	358	5
	15							
	16							
	17,2							
	18							
	19							
	20							
	21,3							
	22							
	23							
25								
25,4								

²⁾ohne Vorspannung

³⁾Bei Montage von Vollgummi-Schellen sind Deckplatten, Sechskantschrauben und Sicherungsscheiben zu verwenden

²⁾without prestress

³⁾When assembling solid rubber tube clamps, cover plates, hexagon head screws and locking washers must be used



GRÖSSE SIZE	APM-A Anschweißplatte Weld plate						DPM-A Deckplatte Cover plate					
	B2	B3	B4	C4	C6	E10	B2	B3	B4	C4	C6	E10
1	62,5	58	78	102,5	118	198	60,5	56	76	100,5	116	196
2	80,5	87	116	138,5	174	290	78,5	85	114	136,5	172	288
3	94,5	108	144	166,5	216	360	92,5	106	142	164,5	214	358

// BESTELLBEISPIEL

RAPRM-1xx/B2
RAPRM-106/8/B2
RAPRM-315/21,3/25,4/B3

R A P R M - 1 06 / B 4

R	A	P	R	M	-	1	06	/	B	4
										Anzahl der Rohre
										Anzahl der Schrauben A = 1, B = 2, C = 3, D = 4, E = 5
										Durchmesser
										Schellengröße
										Variante M = Multi
										Innenfläche R = Rippen, G = Glatt
										Werkstoff P = Polypropylen, N = Polyamid, V = TPE
										Serie A = Leichtbaureihe
Rohrschelle / Schellenkörper										

// EXAMPLE OF ORDER

RAPRM-1xx/B2
RAPRM-106/8/B2
RAPRM-315/21,3/25,4/B3

R A P R M - 1 06 / B 4

R	A	P	R	M	-	1	06	/	B	4
										Number of Tubes
										Number of screws A = 1, B = 2, C = 3, D = 4, E = 5
										Diameter
										Clamp size
										Version M = Multi
										Interior surface R = grooved, G = smooth
										Material P = polypropylene, N = polyamide, V = TPE
										Serie A = Light construction series
Tube clamp										

Metallteile in Edelstahl lieferbar.
All metal parts are available in stainless steel.

